

げんきパーカーは

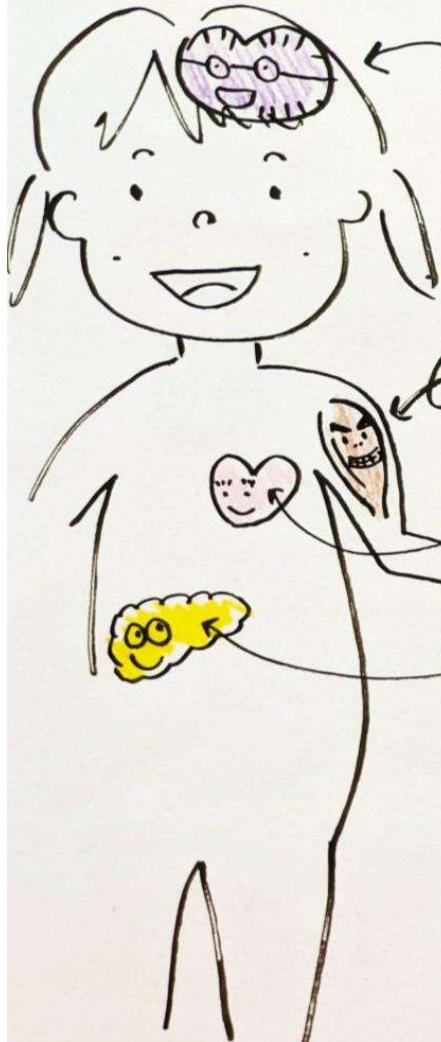
どこからくるの？

「とう」と「インスリン」のぼうけん



とーちゃん作

あやなちゃんのからだのなかには...



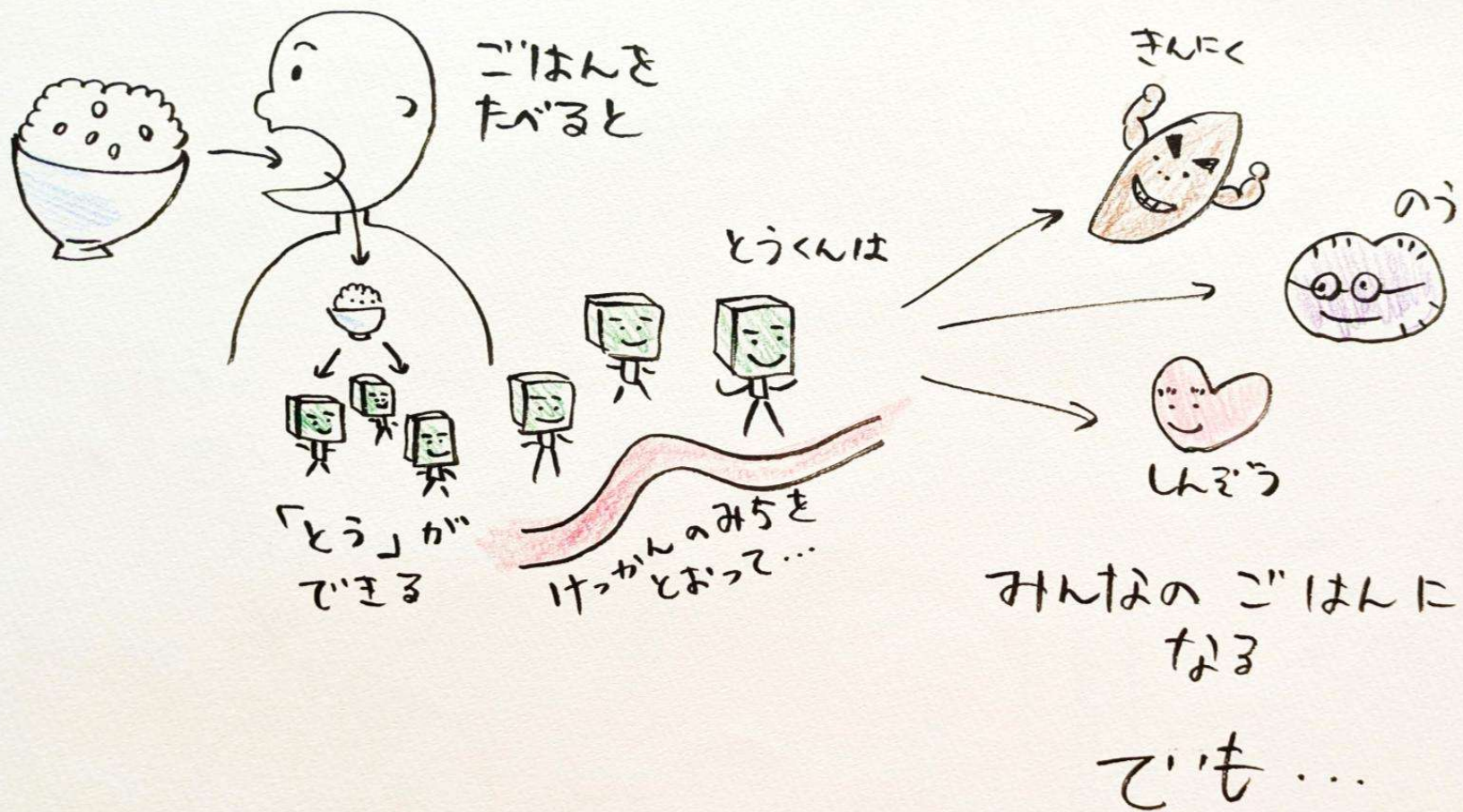
「**のう**」くん ... ものをかんがえたり  
おぼえたりする かしこいひと

「**きんにく**」くん ... からだをうごかす ちからもち

「**しんぞう**」ちゃん ... ドキドキして からだじやうに  
ちを おくりだす ひと

「**すいぞう**」さん ... インスリン (あじでできてるよ)  
を 作る ひと

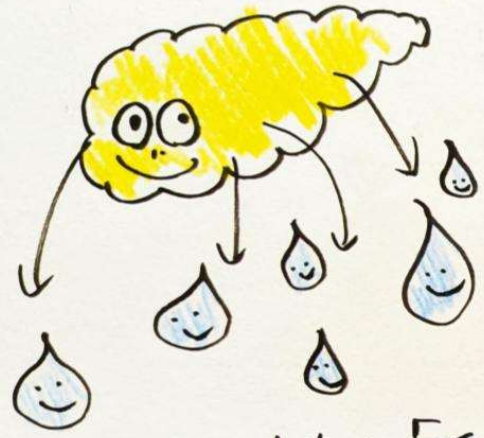
ほかにもいろいろなひとが しょうりよくして  
からだをがんまきと うごかしているよ



つぶがおおきすぎてそのままじゃ  
たべられない!!

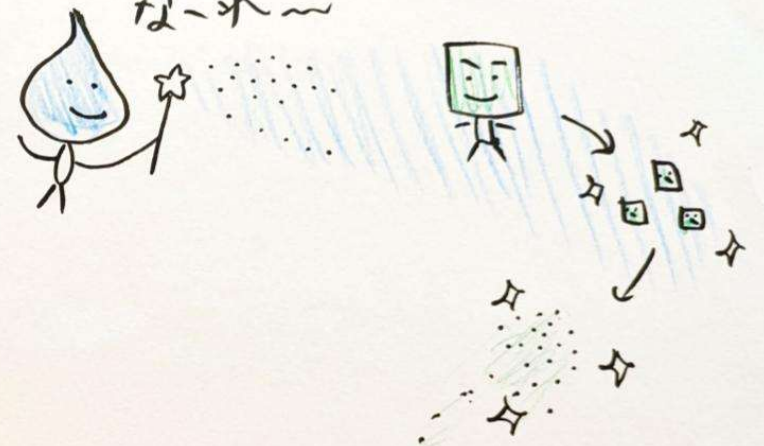
そこで「**さいぞう**」くんの

ではん



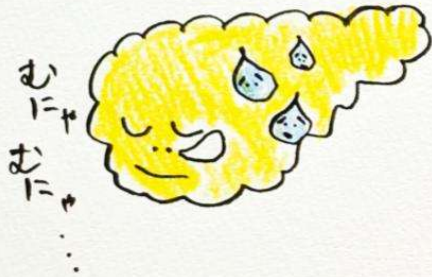
ぼくたちは「**インスリン**」だよ  
「**とう**」をちいさくする  
まほうがつかえるよ!!

ちいさく  
な〜れ〜



これで  
けんきに  
らびけるよ!!

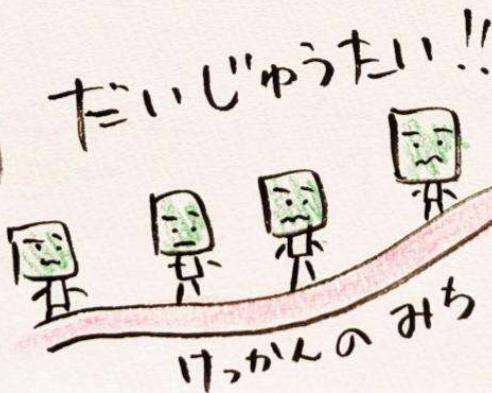
こまったことがおきました...



あいぞうくんがねむってしまったのです。  
あいぞうくんがねたから インスリンが  
でてきません



ごはんをたべても  
たべても...



そんなとき スーパーヒーローがやってきた!!



「ちくちくかいつ

ぼくは

ちゃうしゃマン!!」

「あとは

ぼくにまかせて!!」

ちゅうしゃまんの インスリンのおかげで  
とうはちいさんなって じゅうたいも かいほう!!



ちやうしゃまんに まほうの  
パワーをかりて  
いろいろなものをたべて

げんま  
もりもり  
なれるよ!

